

*world of colours*  
kolekcja markilux

***markilux***

# Produkty *markilux*

Doświadczenie i wiedza z tradycji - pomysły i kreatywność z myślą o przyszłości

## Design

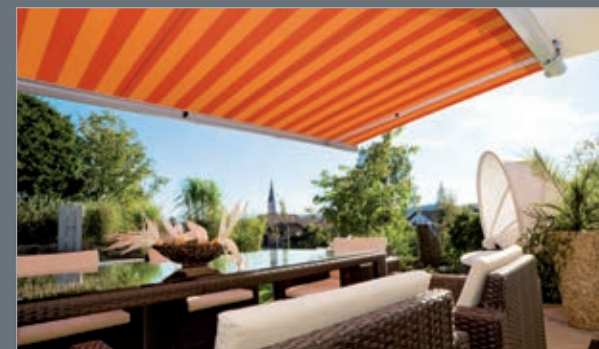
Produkty markilux cechuje ponadczasowy design. Nowoczesność i klasyka łączą się w idealny produkt dla Twojego domu. Znani projektanci tworzą piękno w technice i tkaninie.

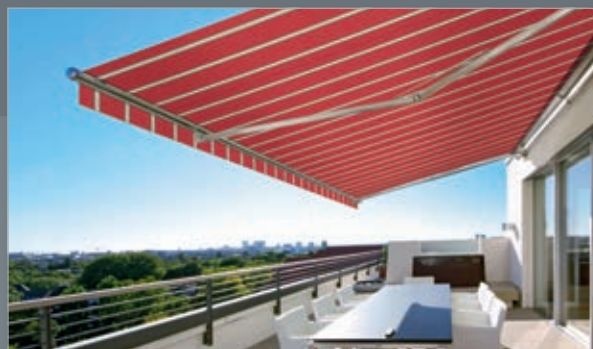
## Innowacje

Markizy markilux to nie wytwór przypadku. W każdym z naszych produktów znajdują się innowacje techniczne, potrzebne przy określonym zastosowaniu. Staramy się już dzisiaj rozpoznać wyzwania, jakie przyniesie jutro.

## Dynamika

Produkty wdrażane przez markilux są dynamiczne. Myślimy długofalowo, aby nasze produkty mogły cieszyć naszych klientów przez długie lata. Wiele naszych pomysłów można wykorzystać w ramach uzupełnienia wyposażenia, także dla starszych modeli. Gwarantujemy w ten sposób bardzo długą żywotność naszych produktów.markilux





### Funkcja

Technika markilux jest stworzona z myślą o długim funkcjonowaniu. Najwyższe wymagania, jakie muszą spełniać wykorzystywane materiały, zapewniają długoletnie bezawaryjne działanie markilux

### Bezpieczeństwo

Sprawdzona jakość z zakładu posiadającego odpowiednie certyfikacje, a także certyfikaty niezależnych instytutów dokumentują nasze jakościowe zobowiązania. Dzięki jednemu w swoim rodzaju wykonaniu, produkcji tkanin i budowie markiz w jednym zakładzie, powstają produkty, które nie pozostawiają nic do życzenia.

### Serwis

markilux, zobowiązanie wobec rzemiosła. Lokalne zakłady rzemieślnicze są naszymi partnerami w zakresie sprzedaży i montażu markiz. Wspieramy te zakłady, organizując szkolenia i przekazując im know how.



Spis treści . . . . . 3

Poszycia markiz markilux . . . . . 4  
visutex –  
ekskluzywnie tylko dla markiluxu . . 6 – 13  
sunsilk snc . . . . . 14 – 19  
sunvas snc . . . . . 20 – 26  
kolory . . . . . 27  
klasyczne . . . . . 28 – 31

Taśmy obszyciowe/formy falbany . 32 – 33

specjalne . . . . . od 34  
perfortex . . . . . 34 – 35  
vuscreen FR . . . . . 36  
vuscreen ALU . . . . . 37  
sunsilk perla FR . . . . . 38

Właściwości i pielęgnacja . . . . . 39



Poszycia markiz **markilux**

## Poszycia markizowe markilux przekonują dzięki jakości i atrakcyjnej optyce

Kupując poszycie markizowe markilux zdecydowali się Państwo na produkt najwyższej jakości. Wszystkie tkaniny produkowane są na nowoczesnych maszynach tkackich. To minimalizuje ilość błędów. Dzięki dokładnym kontrolom dostarczamy wyłącznie tkaniny funkcjonalnie bez zarzutu.

Poszycia markizowe służą jednak nie tylko jako ochrona przeciwsłoneczna. Wpływają także na nastrój i koloryt pod markizą. Markilux proponuje szeroką kolekcję o ponad 250 deseniach z innowacyjnych tkanin poliestrowych sunvas snc i sunsilk snc.

Certyfikat "Eko-Tex Standard 100" gwarantuje, że poszycie markizy nie zawiera żadnych

barwników lub substancji chemicznych mogących szkodzić zdrowiu.



### Skuteczna ochrona przed promieniowaniem UV

Ochrona zdrowia w czasie spędzania wolnego czasu jest coraz ważniejsza ze względu na podwyższone promieniowanie UV. Dlatego przy zakupie markizy

należy zwrócić uwagę w jakim stopniu poszycie przepuszcza szkodliwe promienie UVA i UVB. Tkaniny markilux oferują w ciemnej gamie kolorów 100-procentową ochronę. Przy jasnych kolorach (aż do białego uni) promieniowanie UV zatrzymane zostaje w 97 %.

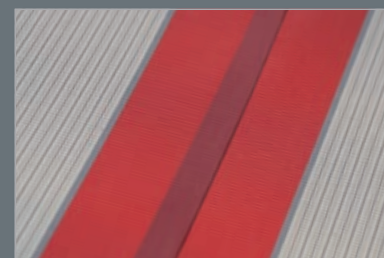
Dane te bazują na wynikach badań Instytutu Naukowego Hohenstein, a także producenta naszej przędzy. Wszystkie poszycia osiągają najwyższy stopień ochrony przeciwsłonecznej dla tkanin (UPF 50+). UPF (Ultraviolet Protection Factor) podaje, o



ile dłużej można przebywać w słońcu bez dodatkowej ochrony. Tkaniny ze stopniem ochrony przeciwsłonecznej UPF 50+ umożliwiają pięćdziesięciokrotnie dłuższy czas opalania bez poparzenia, z uwzględnieniem naturalnej bariery ochronnej skóry.

Aby ustalić potrzebny stopień ochrony przeciwsłonecznej, trzeba znać czas naturalnej ochrony skóry i czas ekspozycji skóry na słońcu. (naturalna bariera skóry x stopień ochrony przeciwsłonecznej = maks. czas opalania). Przy czym należy uwzględnić, że tkanina chroniąca przed promieniowaniem słonecznym redukuje i absorbuje tylko bezpośrednie promieniowanie, a nie odbite promieniowanie UV.

**Najwyższe wartości odporności na światło i warunki atmosferyczne**  
Nasze tkaniny sunsilk snc i sunvas snc osiągają najwyższe wartości ( 7 i 8) w skali ocen na odporność na warunki atmosferyczne i świetlne.



### Korzystniejszy wygląd dzięki klejonym poszyciom markizowym

Taki rodzaj klejenia ma pozytywny wpływ na wygląd poszycia. Testowane pod kątem długiej żywotności. Klejenie o dużej gęstości posiada wiele pozytywnych cech: łączenie poszczególnych kuponów (wcześniej szwy) jest odporne na działanie warunków atmosferycznych, wodoszczelne i odporne na temperaturę. Poszycie posiada dłuższą żywotność dzięki trudnej do naruszenia powierzchni tkaniny.

Nasze markizy dostarczane są z poszyciami klejonymi. Jeżeli markiza ma być dostarczona z poszyciem zszywanym musi to być wyraźnie zaznaczone w zamówieniu. Wyjątek stanowią poszycia z innych kolekcji i

perfortex które dostarczamy z powodów technicznych z połączeniami sztytami.

Przy poszyciach zszywanych i klejonych występuje w obrębie podwójnej warstwy tkaniny i na krawędziach poszycia różnica koloru spowodowana nakładaniem - tkanina w tym miejscu sprawia wrażenie ciemniejszej.

Na zdjęciach widoczna jest intensywność kolorów poszycia z perspektywy, jaką przeżyją Państwo siedząc w cieniu markizy.

poszycia markilux wszystkich przedstawionych na rysunku deseni są z reguły wycinane z belki materiału o szerokości 120 cm; rysunki pokazują materiał w połowie szerokości. Możliwe różnice kolorów spowodowane drukiem

**markilux**



## Ekсклюzywność bez dopłaty

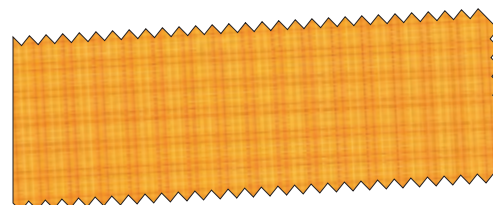
### Kolekcja visutex

Dla wymagających klientów nasi styliści wspólnie z naszymi projektantami stworzyli kolekcję visutex.

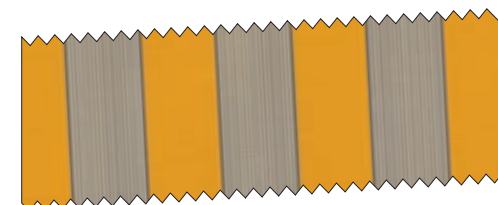
Jest to stylowo nowoczesna tkanina o żywym design w technologii tkania przypominającej strukturę. Dopasowana do tarasów i ogrodów. Osiem wyrazistych tematów kolorystycznych i deseni zaprojektowanych ekskluzywnie dla markiluxu nadają jej niepowtarzalnego charakteru. Brylantowy blask w jakości sunsilk snc i delikatnie świecące w nowym wykonaniu sunvas snc.

żółty, letni, aktywujący,  
słoneczny, orzeźwiający,  
ciepły, pobudzający, świecący,  
sympatyczny,

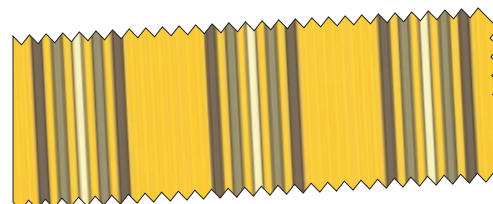
# visutex



**sunvas** 31471



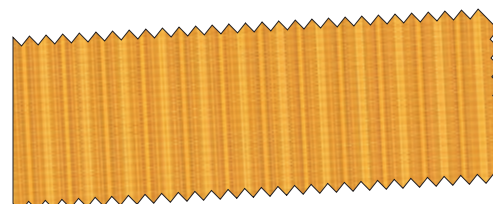
**sunsilk** 36995



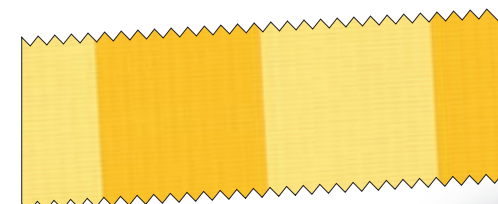
**sunsilk** 36923



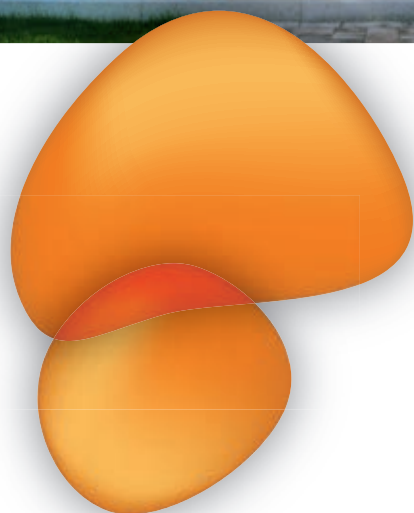
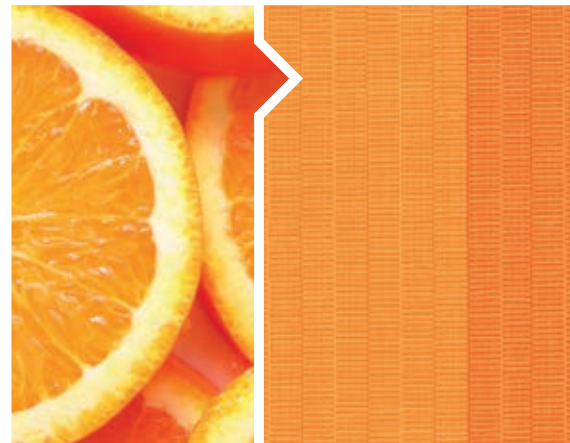
**sunvas** 31481



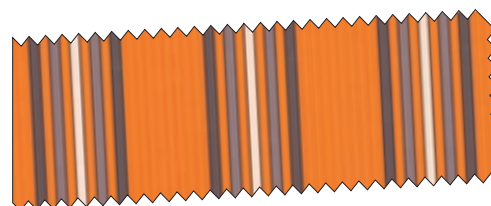
**sunsilk** 36917



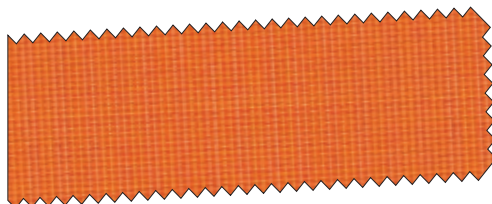
**sunvas** 31401



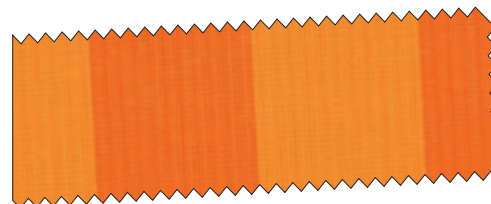
***sunvas*** 31482



***sunsilk*** 36922



***sunvas*** 31472

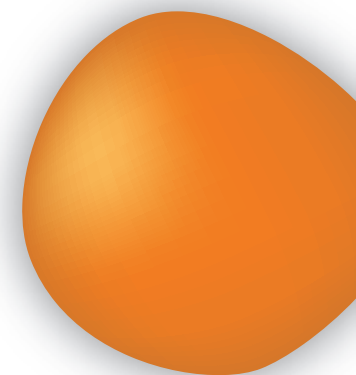


***sunvas*** 31402

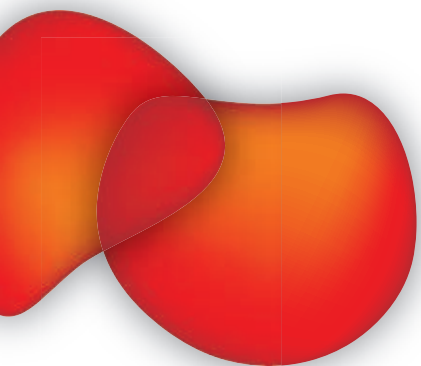
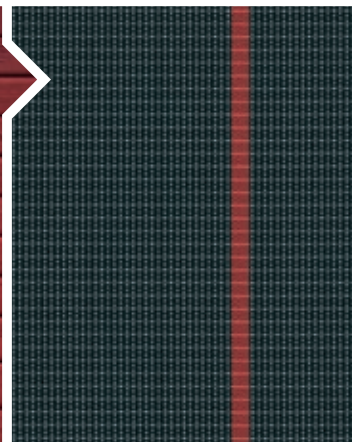


***sunsilk*** 36977

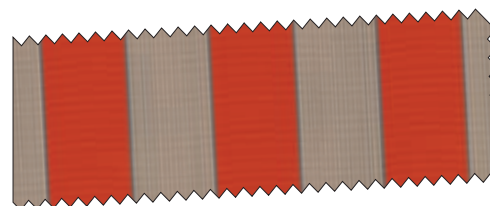
**pomarańczowy\_energetyczny**,  
nowoczesny, intensywny,  
radosny, wyróżniający, owocowy,  
młdzieńczy, promieniujący,  
aktywujący, letni



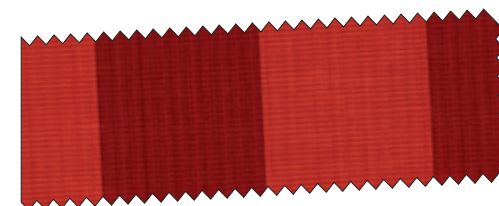
***markilux***



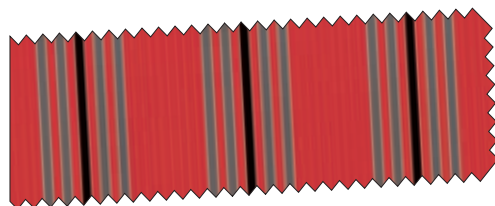
**sunsilk** 36920



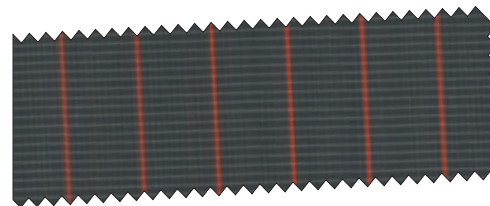
**sunsilk** 36984



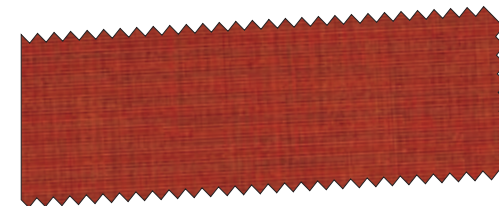
**sunvas** 31403



**sunsilk** 36921



**sunsilk** 36994



**sunvas** 31483

**visutex**

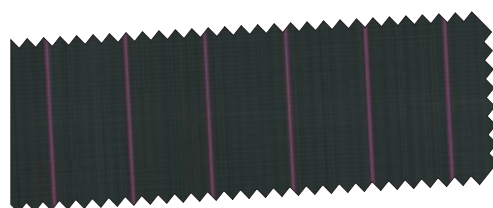
**czerwony** – świecący, aktywny,  
ogrzewający, rozpalający,  
wyrazisty, emocjonalny,  
przekonujący, znaczący,  
impulsywny, mocny,



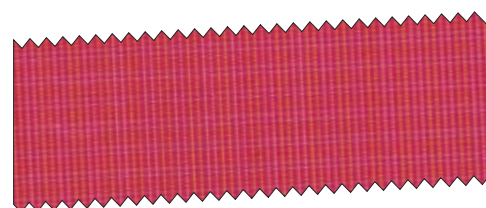




# Dynamika



**sunsilk** 36979

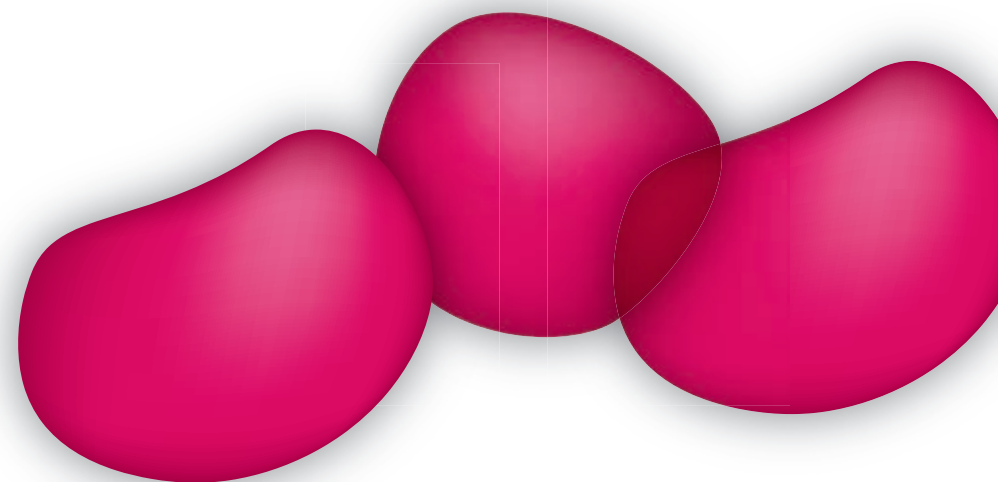
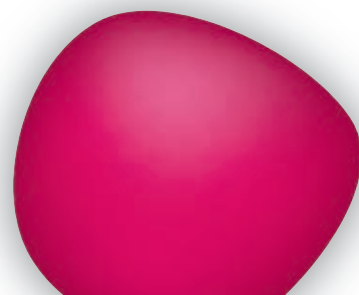
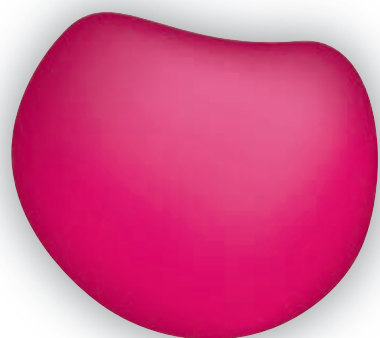


**sunvas** 31474



**sunvas** 31414

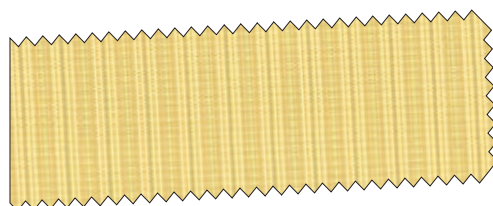
**różowy** dynamiczny, trendy,  
indywidualny, napięty, pozytywny,  
kreatywny, modny, kobiecy,  
magiczny, eksplozujący



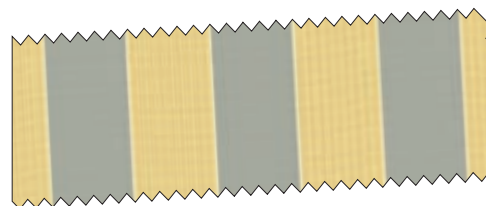
# markilux



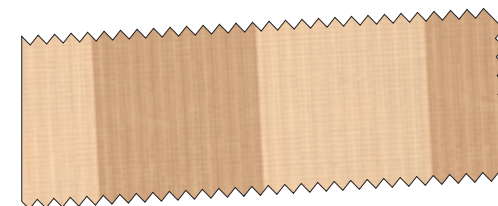
Elegancja



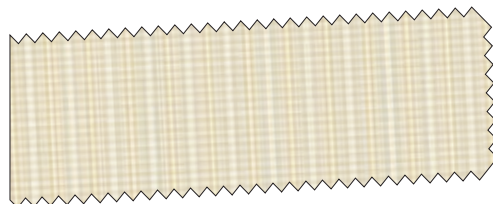
***sunsilk*** 36969



***sunsilk*** 36952



***sunvas*** 31407



***sunsilk*** 36919



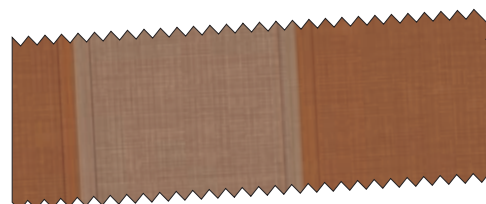
***sunvas*** 31487



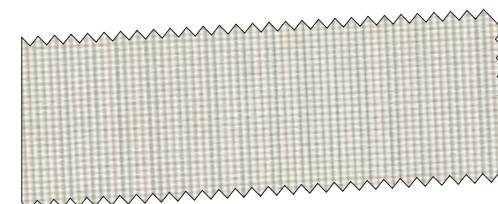
***sunvas*** 31408

*kremowy\_* spokojny, miękki, jasny,  
naturalny, przyjazny, elegancki,  
apetyczny, przyjacielski, ulubiony,  
odporny

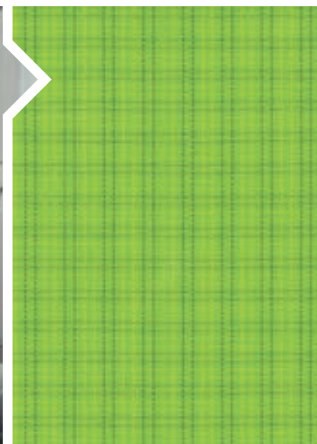
**visutex**



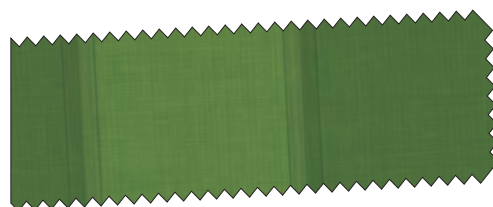
***sunvas*** 31417



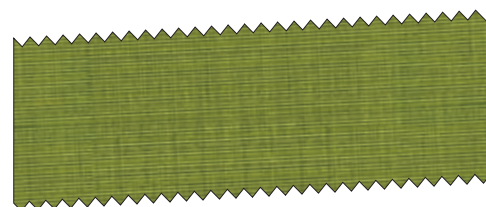
***sunvas*** 31479



zielony\_ naturalny, nasycony,  
świeży, uspokajający,  
relaksujący, wegetatywny,  
kojący, optymistyczny



**sunvas** 31416



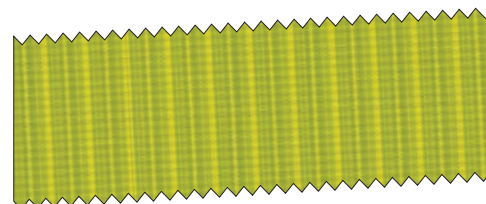
**sunvas** 31486



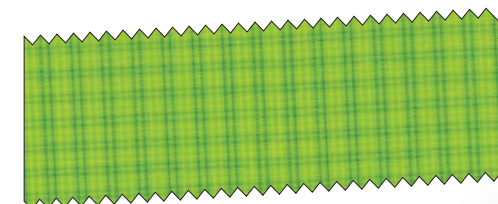
**sunsilk** 36997



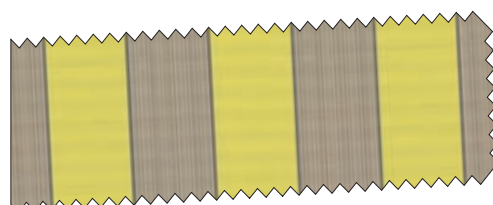
**sunvas** 31406



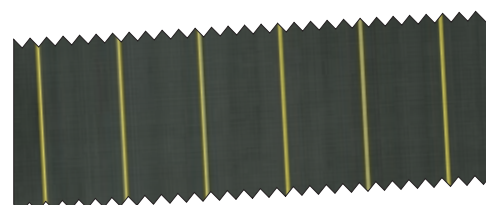
**sunsilk** 36916



**sunvas** 31476

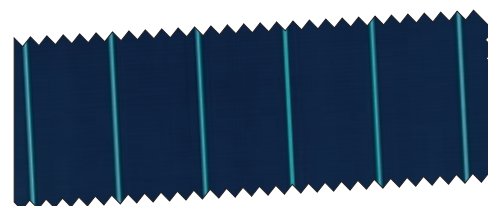
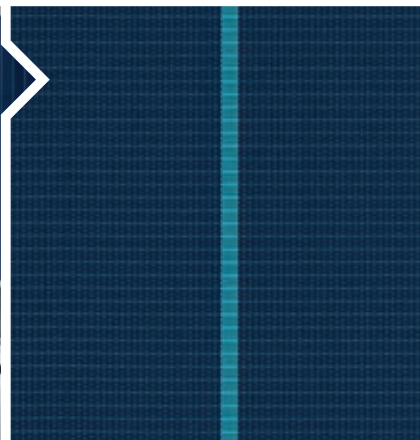
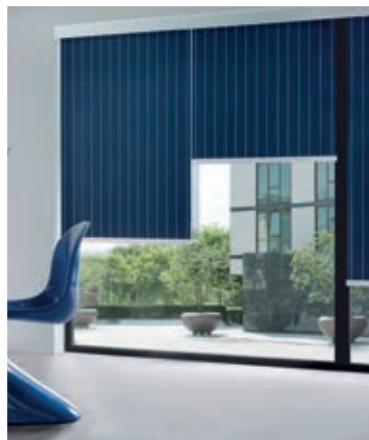


**sunsilk** 36996



**sunsilk** 36978

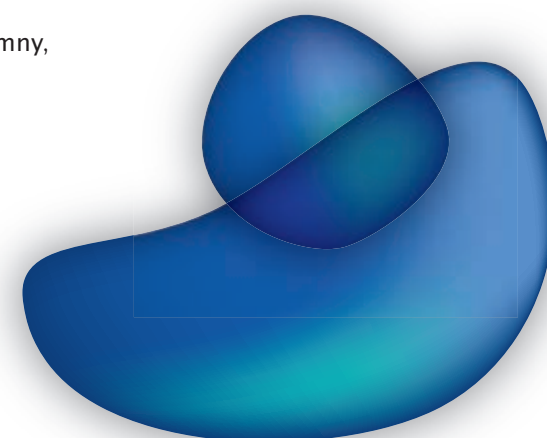
**markilux**

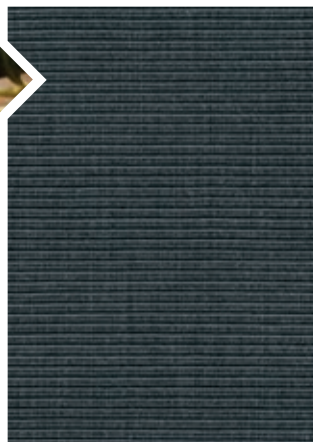


**sunsilk** 36975

**niebieski\_** harmoniczny, płynny,  
racjonalny, niebiański,  
orzeźwiający, uspokajający, zimny,  
dystansujący, bezpieczny

**visutex**

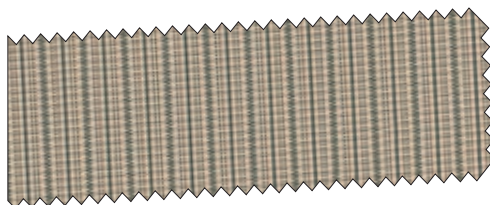




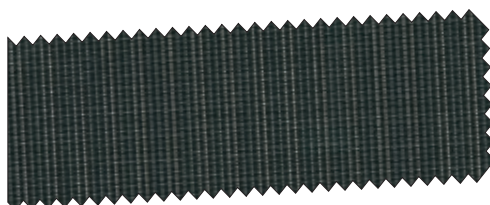
**Ekskluzywność**



***sunvas*** 31418



***sunsilk*** 36988



***sunvas*** 31478

czarny\_ silny, mocny, ukierunkowany,  
funkcjonalny, ekskluzywny, rzeczowy,  
indywidualny, architektoniczny, godny,

***markilux***



**sunsilk snc**

*world of colours: żółty*

brylantowy blask  
gładka powierzchnia  
doskonałe właściwości

*letnie*

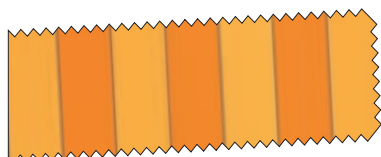


## sunsilk snc

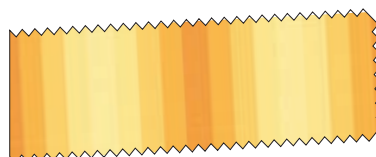
Letnia świeżość skupiona w siedmiu wariantach kolorystycznych i delikatność deseni podkreślają zalety sunsilk snc. Desenie nadają tej tkaninie żywą niepowtarzalną nutę.

Sunsilk snc posiada technicznie najwyższe wartości: jest tkaniną o długiej żywotności, odporną na warunki atmosferyczne z efektem samoczyszczenia. Testowana i potwierdzona znakiem „self-cleaning - inspired by nature“

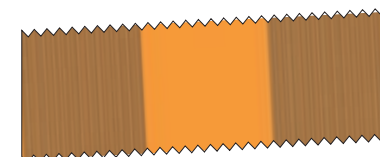
Institutu ITV  
Denkendorf.



**sunsilk** 32871



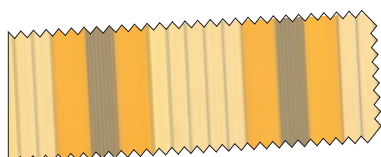
**sunsilk** 32851



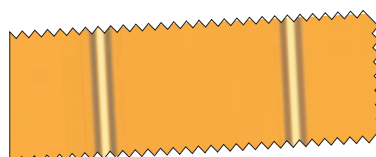
**sunsilk** 32811



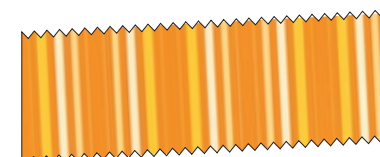
**sunsilk** 32861



**sunsilk** 32879



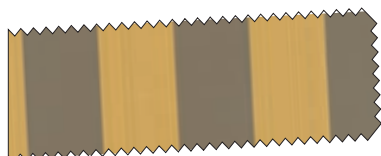
**sunsilk** 32850



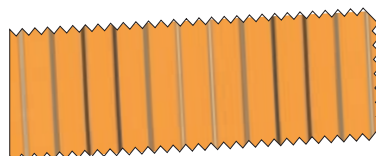
**sunsilk** 32822



**sunsilk** 32859



**sunsilk** 32801



**sunsilk** 32831



**sunsilk** 32860



**markilux**

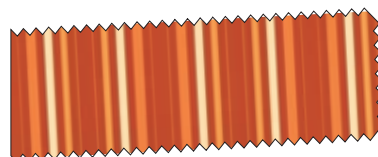
*world of colours: pomarańczowe*

brylantowy blask  
gładka powierzchnia  
doskonałe właściwości

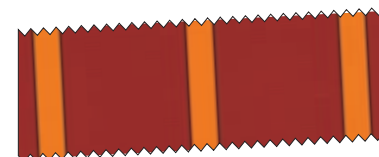
*wyraziste*



*sunsilk* 32852



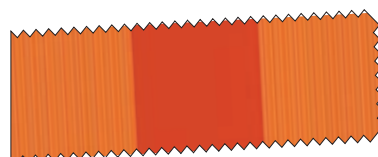
*sunsilk* 32823



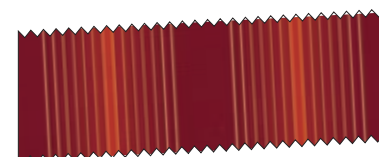
*sunsilk* 32847



*sunsilk* 32802



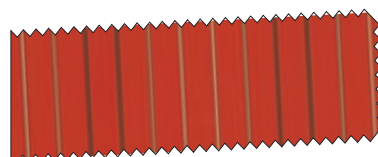
*sunsilk* 32812



*sunsilk* 32853



*sunsilk* 32837



*sunsilk* 32832



*sunsilk* 32814

***sunsilk***



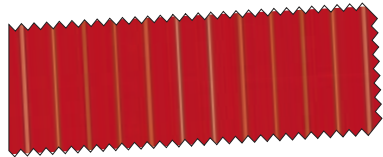
world of colours: czerwone

emocjonalne



world of colours: kremowe

eleganckie



**sunsilk** 32833



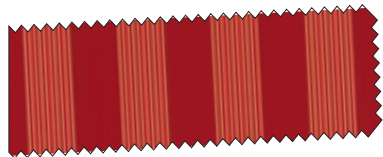
**sunsilk** 32803



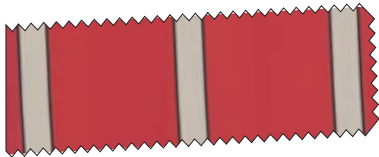
**sunsilk** 32807



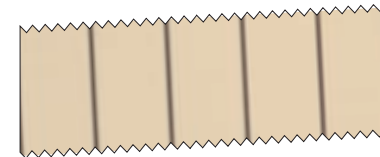
**sunsilk** 32806



**sunsilk** 32843



**sunsilk** 32849



**sunsilk** 32877



**sunsilk** 32834



**sunsilk** 32829



**sunsilk** 32863



**sunsilk** 32827



**sunsilk** 32817



**sunsilk** 32813

**markilux**

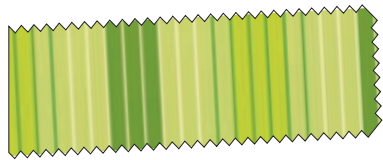
world of colours: zielone

naturalne



world of colours: niebieskie

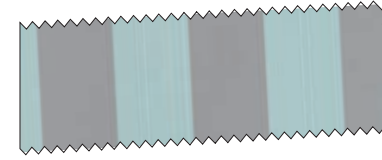
harmoniczne



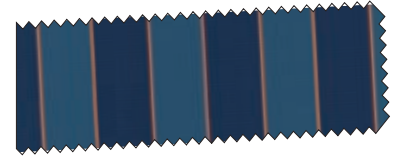
**sunsilk** 32855



**sunsilk** 32815



**sunsilk** 32805



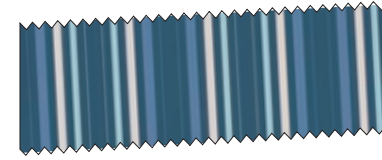
**sunsilk** 32820



**sunsilk** 32824



**sunsilk** 32836



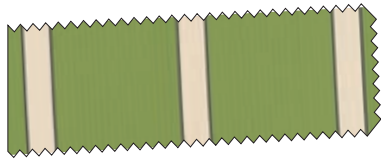
**sunsilk** 32825



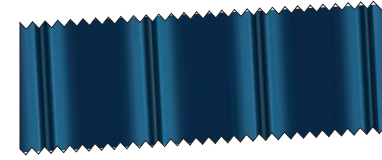
**sunsilk** 32845



**sunsilk** 32844



**sunsilk** 32846



**sunsilk** 32835



**sunsilk** 32865



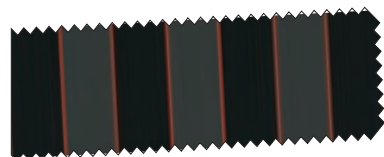
**sunsilk** 32866

**sunsilk**

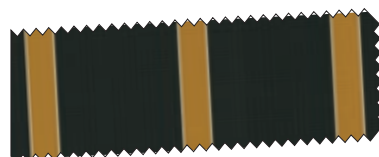
*world of colours: czarno / szare*

brylantowy blask  
gładka powierzchnia  
doskonałe właściwości

**ekskluzywne**



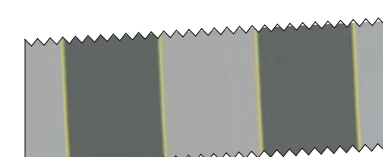
**sunsilk** 32818



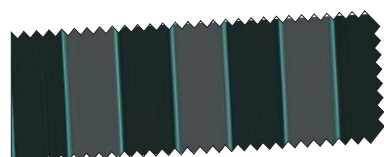
**sunsilk** 32848



**sunsilk** 32804



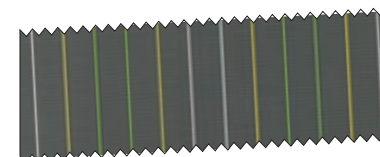
**sunsilk** 32826



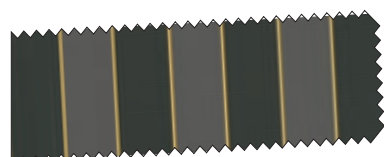
**sunsilk** 32816



**sunsilk** 32854



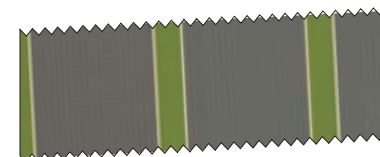
**sunsilk** 32830



**sunsilk** 32819



**sunsilk** 32828



**sunsilk** 32840

**markilux**



**sunvas snc**

*world of colours: żółty*

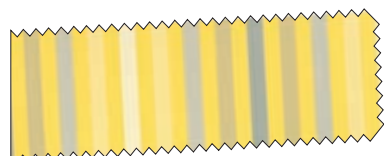
delikatnie świecąca  
mięka powierzchnia  
doskonała struktura

*letnie*



## sunvas snc

Desenie w spokojnej tonacji, o pastelowych kolorach w siedmiu wariantach tematycznych nadają tkaninie sunvas snc tradycyjnego a zarazem modnego charakteru. Tkanina o miękkiej powierzchni i tekstylnym dotyku, o delikatnych kolorach, promieniuje przyjemnym ciepłem. Sunvas snc łączy w sobie cechy romantyczne i technicznie najwyższe wartości: jest tkaniną o długiej żywotności, odporną na warunki atmosferyczne z efektem samoczyszczenia. Testowana i potwierdzona znakiem „self-cleaning - inspired by nature“ Instytutu ITV Denckendorf.



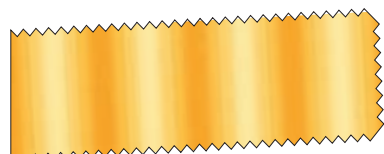
**sunvas** 31511



**sunvas** 31520



**sunvas** 31581



**sunvas** 31576



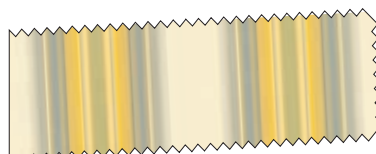
**sunvas** 31571



**sunvas** 31591



**sunvas** 31574



**sunvas** 31569



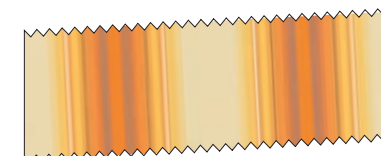
**sunvas** 31556



**sunvas** 31551



**sunvas** 31552



**sunvas** 31570



**sunvas** 31501



**sunvas** 31554

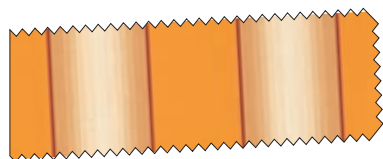


**markilux**

*world of colours: pomarańczowe*

delikatnie świecące  
miękka powierzchnia  
doskonała struktura

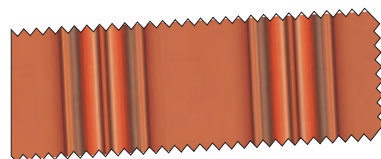
*wyraziste*



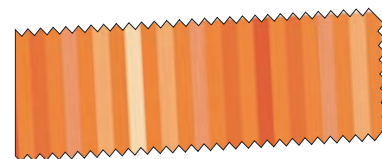
**sunvas** 31584



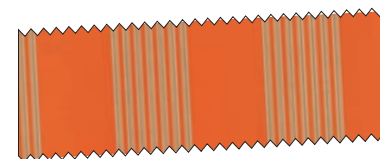
**sunvas** 31563



**sunvas** 31504



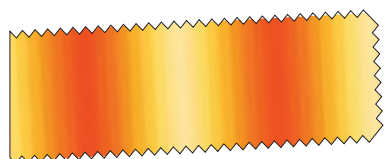
**sunvas** 31512



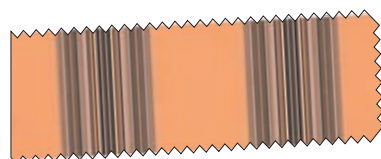
**sunvas** 31542



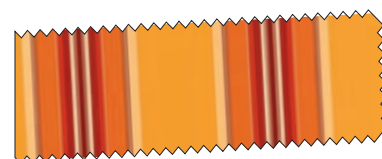
**sunvas** 31579



**sunvas** 31575



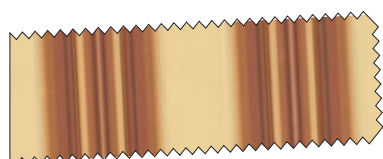
**sunvas** 31522



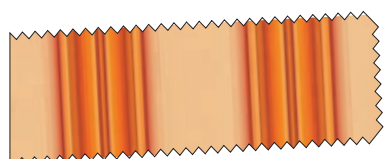
**sunvas** 31582



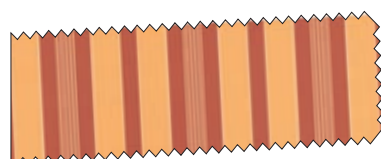
**sunvas** 31583



**sunvas** 31589



**sunvas** 31502



**sunvas** 31516



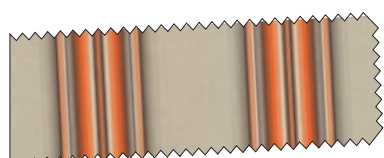
**sunvas** 31562



**sunvas** 31549



**sunvas** 31572



**sunvas** 31507

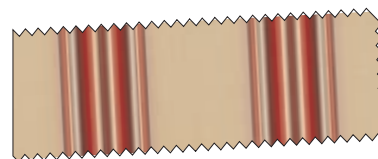
*world of colours: czerwone*

delikatnie świecące  
mięka powierzchnia  
doskonała struktura

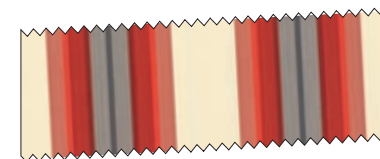
*emocjonalne*



**sunvas** 31553



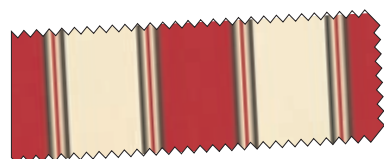
**sunvas** 31503



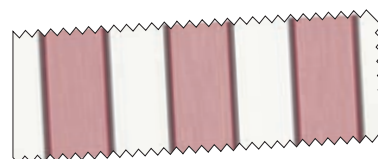
**sunvas** 31573



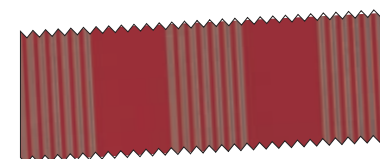
**sunvas** 31523



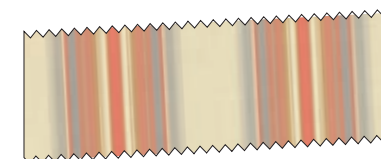
**sunvas** 31566



**sunvas** 31538



**sunvas** 31543



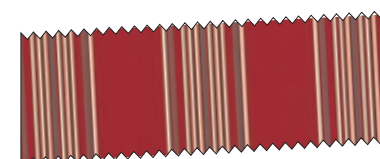
**sunvas** 31568



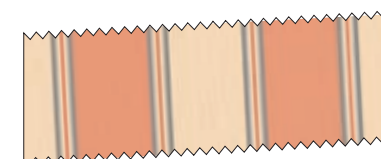
**sunvas** 31544



**sunvas** 31513



**sunvas** 31560



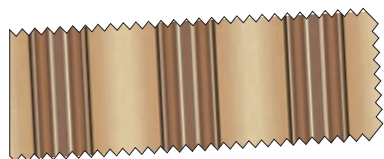
**sunvas** 31565

**markilux**

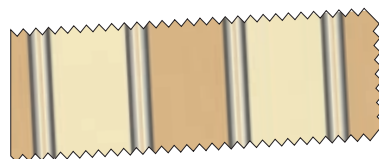
*world of colours: kremowe*

delikatnie świecące  
mięka powierzchnia  
doskonała struktura

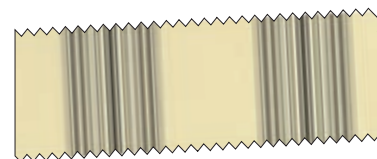
*eleganckie*



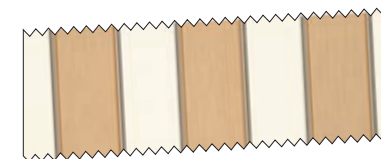
*sunvas* 31587



*sunvas* 31567



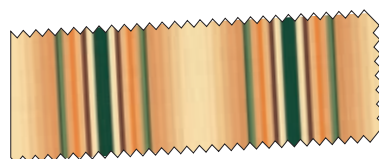
*sunvas* 31521



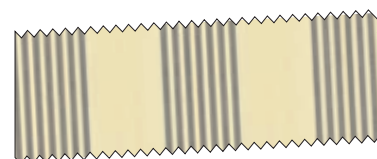
*sunvas* 31537



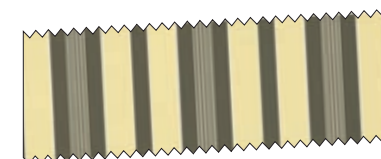
*sunvas* 31545



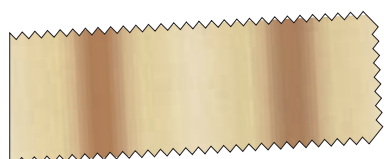
*sunvas* 31585



*sunvas* 31541



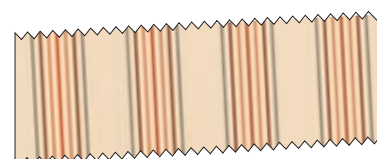
*sunvas* 31517



*sunvas* 31577



*sunvas* 31588



*sunvas* 31547



*sunvas* 31510



*world of colours: zielone*

delikatnie świecące  
mięka powierzchnia  
doskonała struktura

*naturalne*



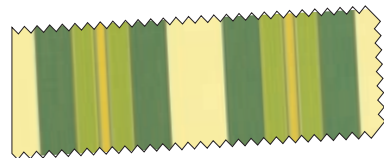
***sunvas*** 31546



***sunvas*** 31580



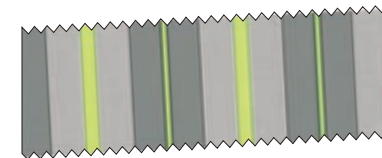
***sunvas*** 31526



***sunvas*** 31586



***sunvas*** 31564



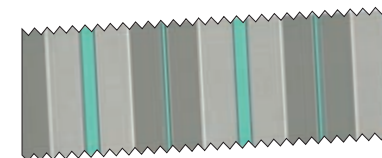
***sunvas*** 31531



***sunvas*** 31536



***sunvas*** 31590



***sunvas*** 31533

***markilux***

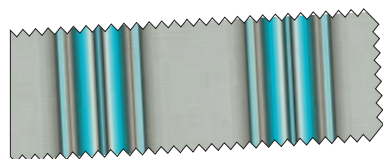
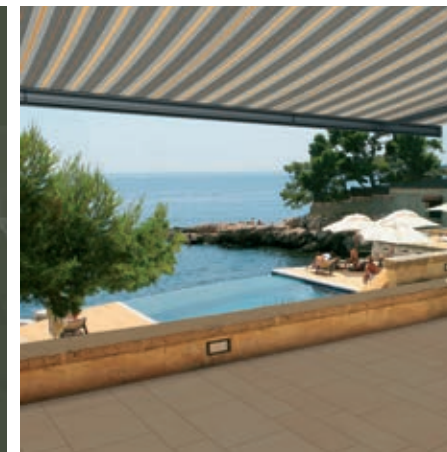
world of colours:  
niebieskie

harmoniczne



world of colours:  
czarno / szare

ekskluzywne



**sunvas** 31506



**sunvas** 31515



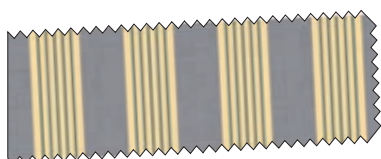
**sunvas** 31561



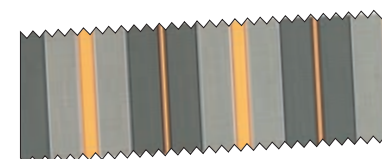
**sunvas** 31558



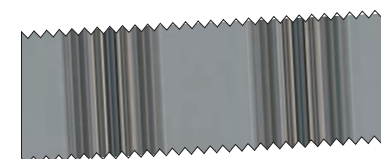
**sunvas** 31555



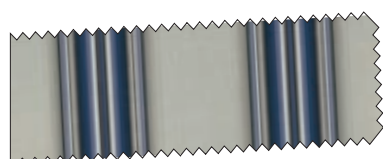
**sunvas** 31529



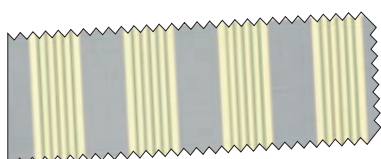
**sunvas** 31532



**sunvas** 31519



**sunvas** 31505



**sunvas** 31528



**sunvas** 31534



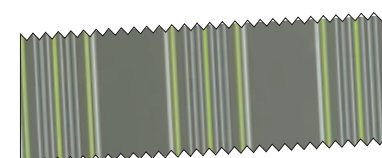
**sunvas** 31548



**sunvas** 31524



**sunvas** 31525



**sunvas** 31559

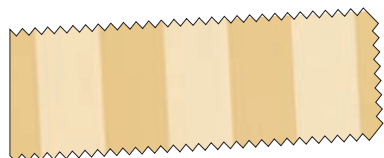
*world of colours*

delikatnie świecące  
mięka powierzchnia  
doskonała struktura

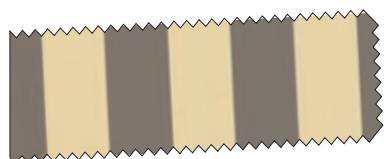
**kolory**

## kolory

Nasza kolekcja oferuje na każdy gust desenie w delikatnej kolorystyce i jakości sunvas snc. 19 klasycznych tkanin w paski zostało kolorystycznie odnowionych.



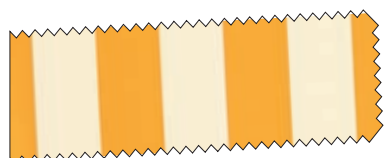
**sunvas** 31307



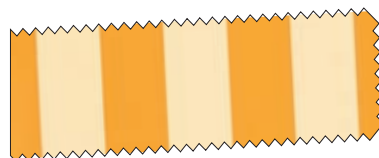
**sunvas** 31317



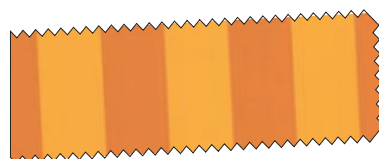
**sunvas** 31327



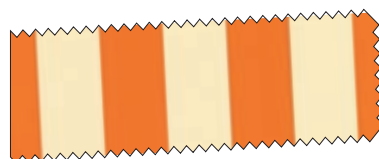
**sunvas** 31301



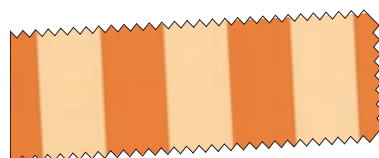
**sunvas** 31311



**sunvas** 31321



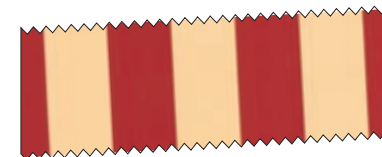
**sunvas** 31302



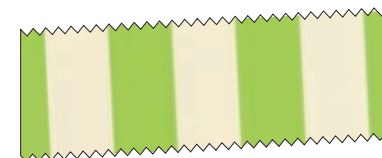
**sunvas** 31312



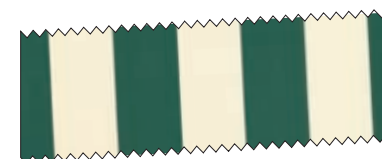
**sunvas** 31303



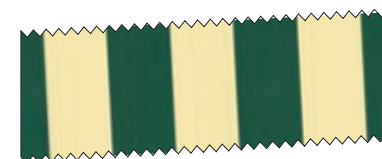
**sunvas** 31313



**sunvas** 31326



**sunvas** 31306



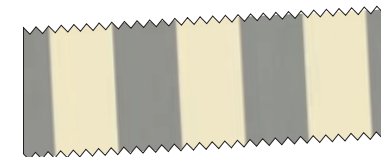
**sunvas** 31316



**sunvas** 31305



**sunvas** 31315



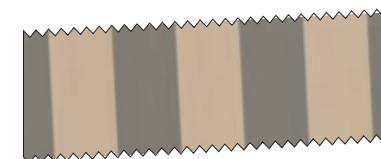
**sunvas** 31318



**sunvas** 31328

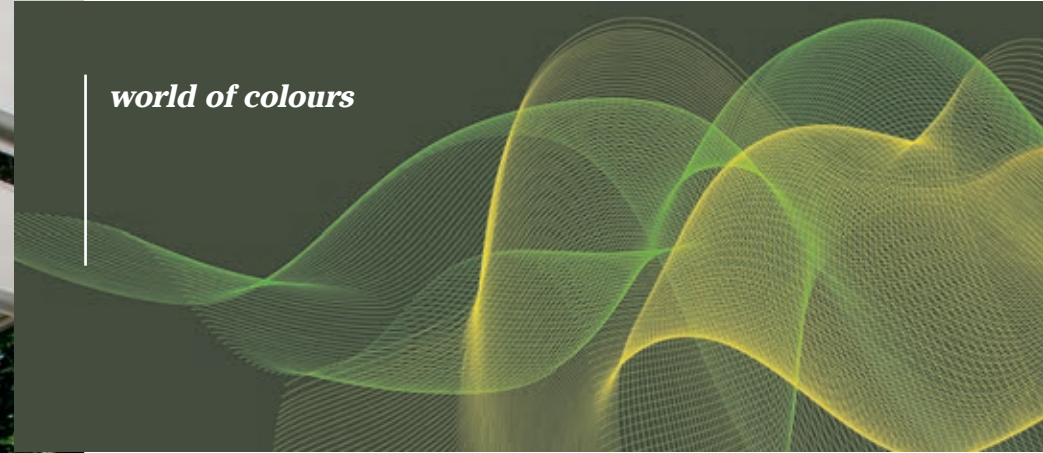


**sunvas** 31309



**sunvas** 31308

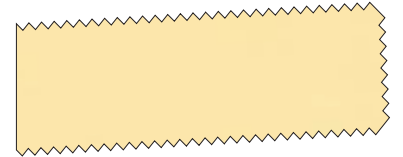
*world of colours*



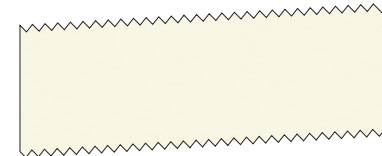
**klasyczne**



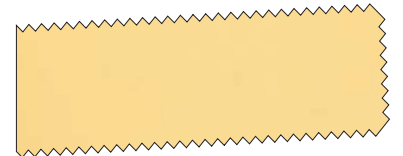
***sunvas*** 31009\*



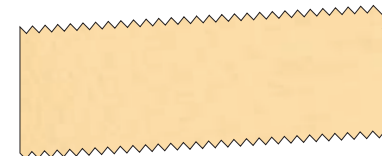
***sunsilk*** 32409



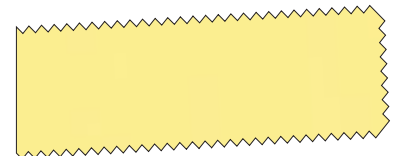
***sunsilk*** 32467



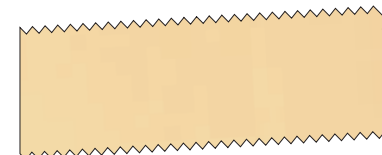
***sunvas*** 31027



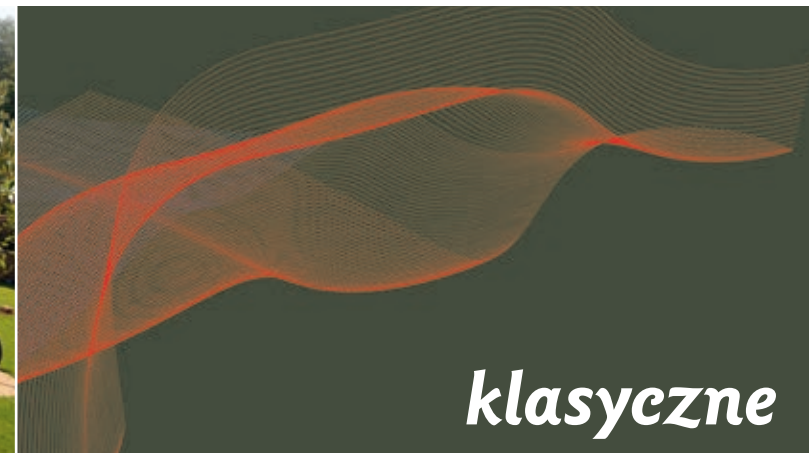
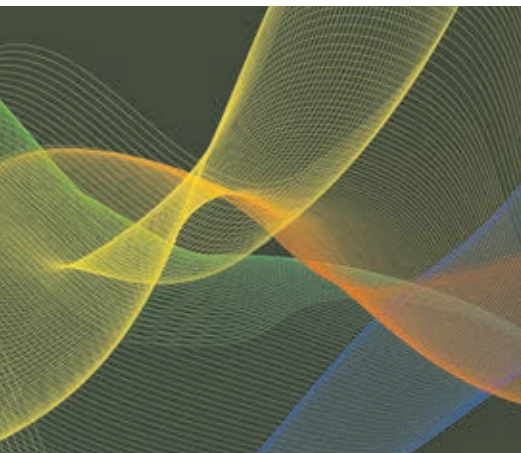
***sunvas*** 31017



***sunsilk*** 32410



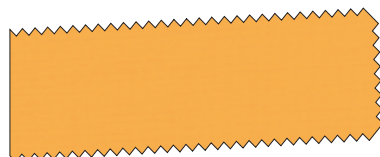
***sunsilk*** 32417



## klasyczne

Jednokolorowe desenie klasyczne są zawsze uniwersalne do zastosowania i nadają się do każdego stylu.

Duży wybór neutralnych i eleganckich deseni w brylantowej jakości sunsilk snc lub w delikatnych kolorach sunvas snc nadaje się do każdego gustu.



**sunsilk** 32401



**sunvas** 31011



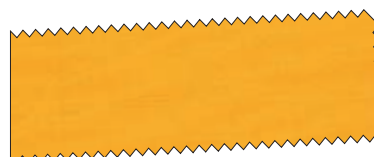
**sunvas** 31041



**sunvas** 31003\*



**sunsilk** 32448



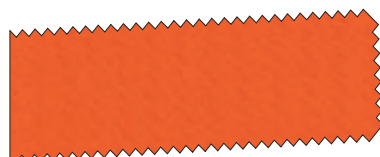
**sunvas** 31021



**sunvas** 31002



**sunvas** 31013



**sunvas** 31022\*



**sunvas** 31031\*



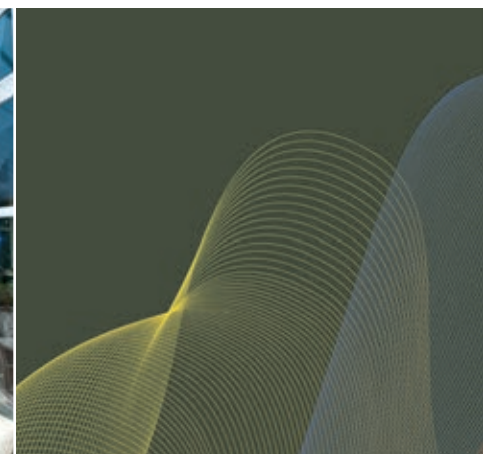
**sunvas** 31012\*



**sunvas** 31023\*

\* dostępne jako kupony szerokie do poszyć  
bezszywowych do wysięgu 300 cm

**markilux**



**sunvas** 31006



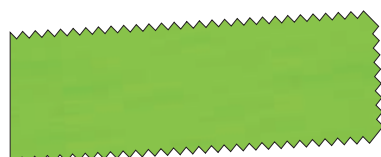
**sunsilk** 32456



**sunsilk** 32440



**sunvas** 31005



**sunvas** 31016



**sunvas** 31026



**sunsilk** 32443



**sunsilk** 32441



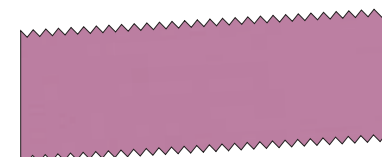
**sunsilk** 32465



**sunvas** 31036\*



**sunvas** 31015



**sunsilk** 32442



**sunsilk** 32464



**sunvas** 31046

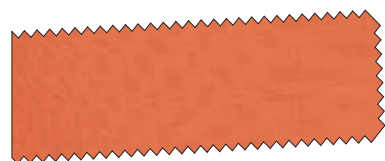
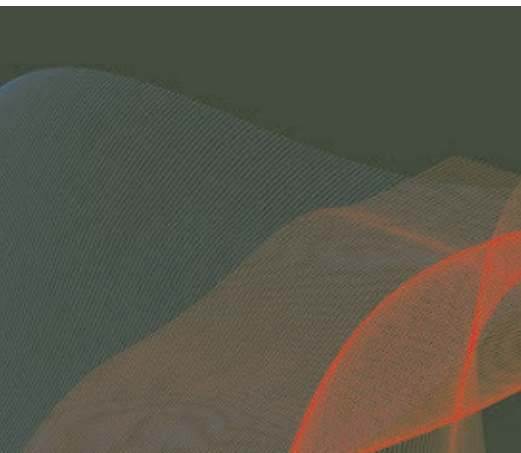


**sunvas** 31025\*



**sunsilk** 32444

\* dostępne jako kupony szerokie do poszyc bezszwowych do wysięgu 300 cm



**sunvas** 31004



**sunvas** 31077



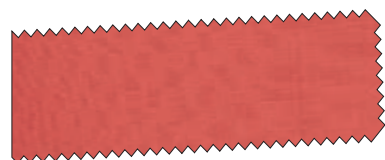
**sunvas** 31057



**sunvas** 31008\*



**sunvas** 31018



**sunvas** 31014



**sunsilk** 32447



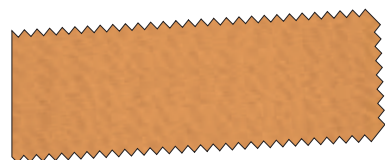
**sunvas** 31067



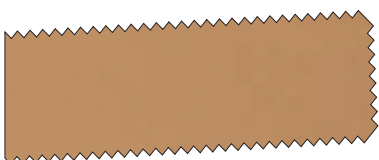
**sunsilk** 32414



**sunsilk** 32438



**sunvas** 31037\*



**sunsilk** 32437



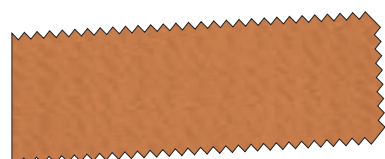
**sunsilk** 32434



**sunsilk** 32439



**sunvas** 31028\*



**sunvas** 31047



**sunsilk** 32449



**sunvas** 31007



**sunvas** 31038\*

\* dostępne jako kupony szerokie do poszyć beższwowych do wysięgu 300 cm

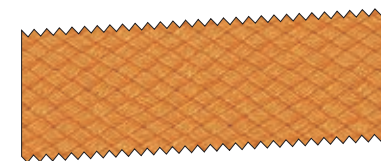
## Obszycia i formy falbany

Do każdego poszycia dopasowany jest kolor taśmy wykańczającej. Jeżeli życzą sobie Państwo inny kolor, mogą Państwo dokonać wyboru na podstawie przedstawionej tu palety kolorów.

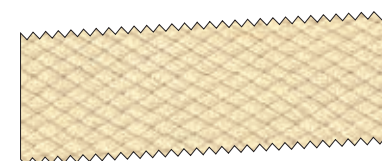
Falbana jest zawsze dopasowana wzorem do poszycia, ponieważ jest ona wycinana z tego samego kawałka materiału, który biegnie po obu stronach jednocześnie. Wysokość i wielkość jest dopasowana do przebiegu desenu. Falbany dostarczane oddzielnie nie gwarantują tego samego raportu.



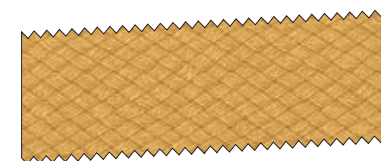
292 01



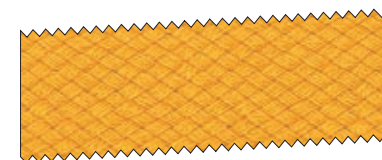
292 39



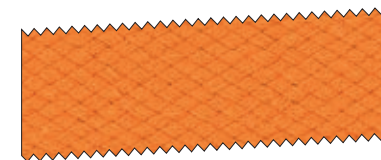
292 21



292 10



292 28



292 32

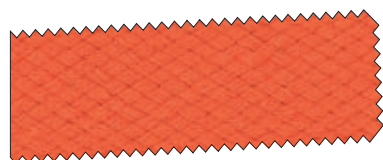


Forma falbany Nr. 1

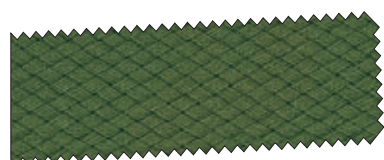


Forma falbany Nr. 2

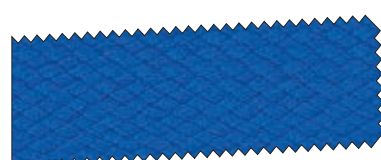




292 24



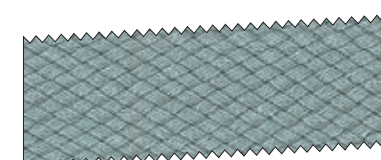
292 42



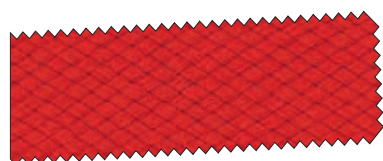
292 14



292 23



292 47



292 26



292 66



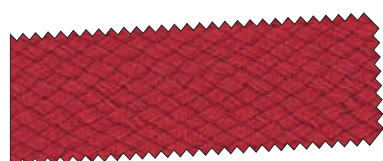
292 25



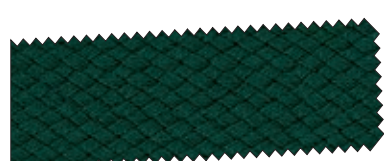
292 87



292 33



292 56



292 46



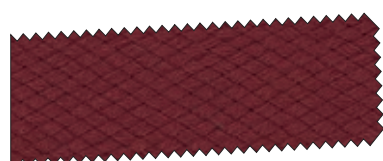
292 91



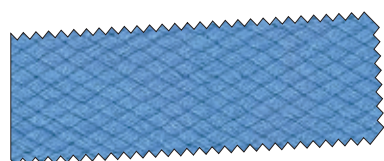
292 38



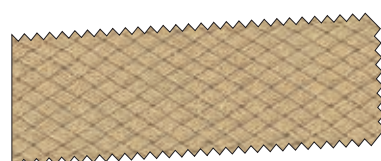
292 65



292 86



292 30



292 41



292 48



292 49



Forma falbany Nr. 3



Forma falbany Nr. 4



Forma falbany Nr. 5



Forma falbany Nr. 6

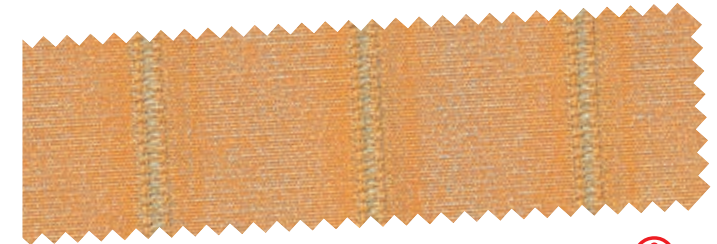


**perfortex**

## perfortex

Specjalna tkanina dla markiz do ogrodów zimowych z poliestru o sprawdzonej jakości sunsilk. Dodatkowa powłoka aluminiowa zapewnia jeszcze lepsze odbijanie ciepła.

Tkanina przepuszczająca światło i powietrze, wykonana specjalną techniką tkania, zapewnia przejrzystość i zmniejsza podatność na tworzenie się worków wodnych, które mogłyby obciążać poszycie. Impregnacja teflonowa zapewnia ochronę przed zanieczyszczeniami i poprawia odpływ wody.

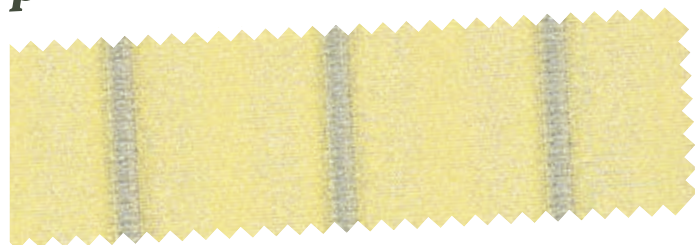
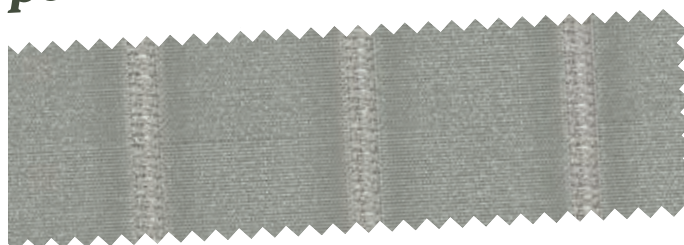


**perfortex 33202 strona zewnętrzna** ⓘ



**perfortex 33202 strona wewnętrzna**

ⓘ Powierzchnia zewnętrzna tkaniny jest w procesie produkcji wyposażana w większą zawartość aluminium przez co lepiej reflektuje ciepło i jest w związku z tym konfekcjonowana do góry. W jasnych deseniach przy szczególnych warunkach świetlnych występuje efekt prześwitwania tej warstwy aluminiowej.

**perfortex 33207****perfortex 33201****perfortex 33211****perfortex 33237****perfortex 33217****perfortex 33227****perfortex 33218****perfortex 33208****Dobrze wiedzieć:**

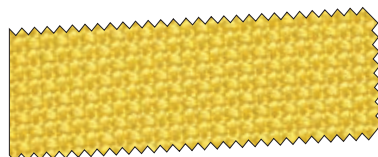
Specjalna metoda konfekcjonowania poszyc markiz do ogrodów zimowych, co 60 cm podwójny szef sprawdziła się do tej pory i jest stosowana również w modelach markilux 8800 i 8850. Wszystkie poszycia z oerfortexu stosowane w markizach okiennych są wykonane z kuponów o szerokości 120 cm. Poszycia z perfortexu dostarczamy z powodów technicznych z połączeniami sztytami.

Tkanina perfortex wyposażona jest w obustronną warstwę aluminiową. Poprzez specjalną technologię produkcyjną tkanina posiada różnej grubości powłokę aluminium od strony zewnętrznej i wewnętrznej. Powierzchnia zewnętrzna tkaniny jest w procesie produkcji wyposażana w większą zawartość aluminium przez co lepiej reflektuje ciepło i jest w związku z tym konfekcjonowana do góry.

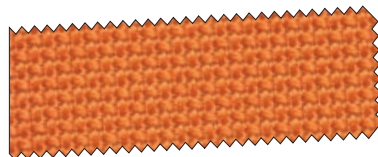
W jasnych deseniach przy szczególnych warunkach świetlnych występuje efekt prześwitania warstwy aluminiowej.

## vuscreen FR

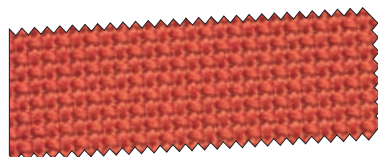
Tkanina vuscreen FR jest lekko przezroczysta i delikatnie perforowana - nowoczesna osłona wizualna i przeciwsłoneczna do markiz okiennych markilux. Chroni przed oślepiającym światłem. Wyposażona w ochronę trudnozapalną FR zapewnia bezpieczeństwo wszędzie tam gdzie jest wymagane.



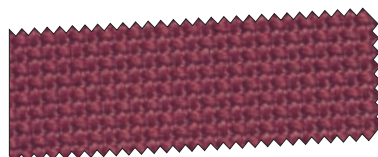
**vuscreen FR** 31801



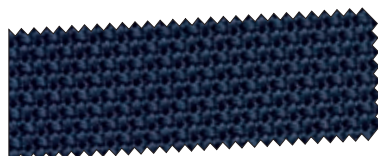
**vuscreen FR** 31802



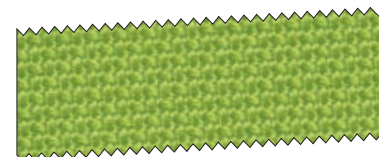
**vuscreen FR** 31803



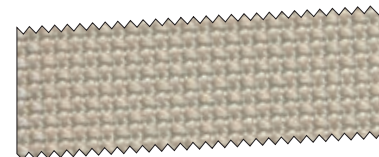
**vuscreen FR** 31804



**vuscreen FR** 31805



**vuscreen FR** 31806



**vuscreen FR** 31807



**vuscreen FR** 31808



**vuscreen FR** 31809



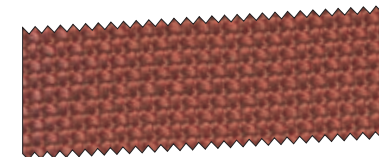
**vuscreen FR** 31817



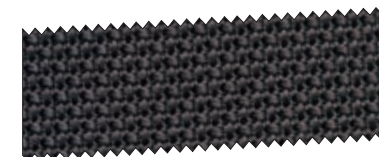
**vuscreen FR** 31818



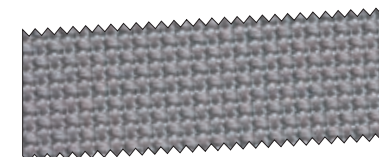
**vuscreen FR** 31825



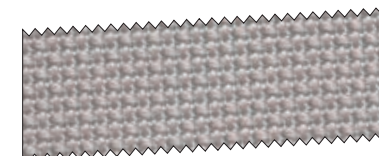
**vuscreen FR** 31827



**vuscreen FR** 31837



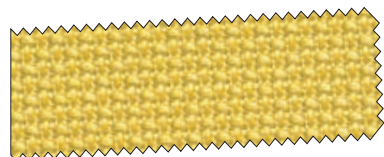
**vuscreen FR** 31848



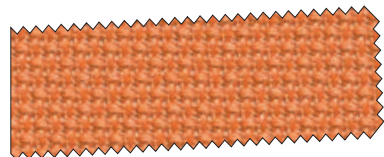
**vuscreen FR** 31858

## vuscreen ALU

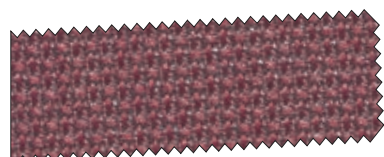
Tkanina vuscreen ALU jest lekko przezroczysta i delikatnie perforowana - nowoczesna osłona wizualna i przeciwsłoneczna do markiz okiennych markilux. Chroni przed oślepiającym światłem. Cząsteczki aluminium na nitkach tej poliestrowej tkaniny zapewniają odbijanie ciepła i przez to przyjemniejszy klimat wewnątrz pomieszczenia.



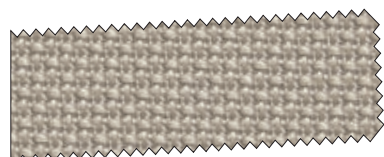
**vuscreen ALU 31701**



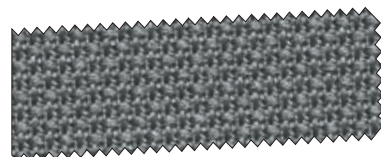
**vuscreen ALU 31702**



**vuscreen ALU 31704**



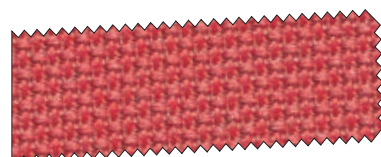
**vuscreen ALU 31707**



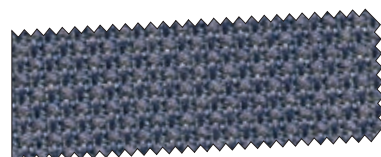
**vuscreen ALU 31708**



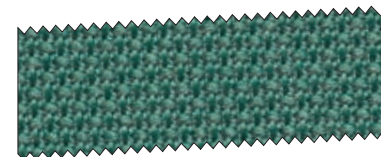
**vuscreen ALU 31709**



**vuscreen ALU 31713**



**vuscreen ALU 31715**



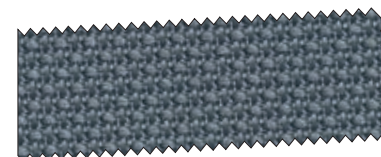
**vuscreen ALU 31716**



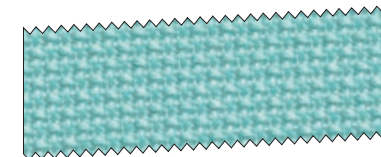
**vuscreen ALU 31717**



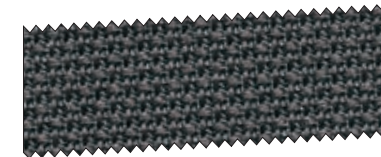
**vuscreen ALU 31718**



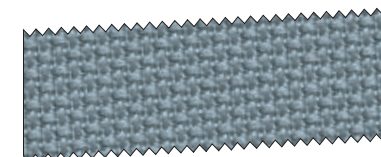
**vuscreen ALU 31728**



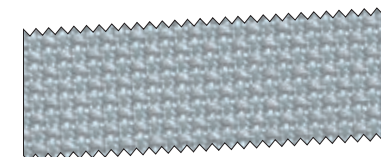
**vuscreen ALU 31735**



**vuscreen ALU 31737**



**vuscreen ALU 31738**



**vuscreen ALU 31768**

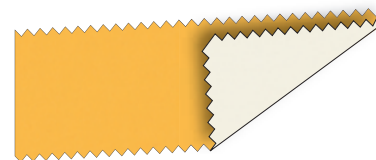
**markilux**



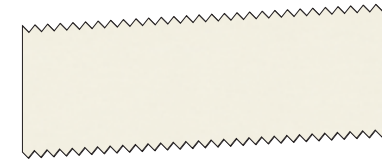
**sunsilk perla FR**

## sunsilk perla FR

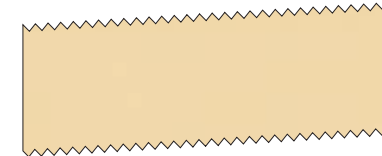
sunsilk perla FR jest wysokiej jakości tkaniną markizową na bazie innowacyjnego sunsilk snc. Wodoszczelna i trudno zapalna, do zastosowań wszędzie tam gdzie muszą zostać spełnione wymagania przeciwpożarowe a także tam gdzie wymagana jest ochrona przed deszczem. Przy świetle dziennym warstwa wewnętrzna tkaniny sunsilk perla FR przepuszcza światło na tyle, że nie zakłóca ona naświetlenia wewnątrz pomieszczenia, również wieczorem stwarza miłą nastrój.



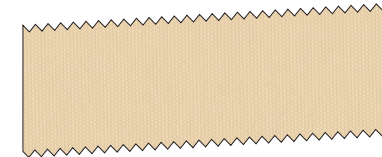
**i** strona wewnętrzna



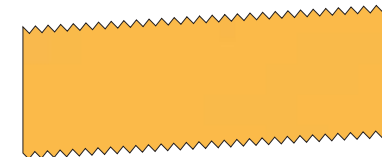
**perla FR 37467**



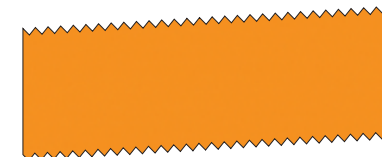
**perla FR 37407**



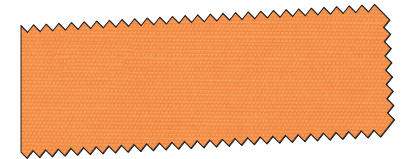
**perla FR 37417**



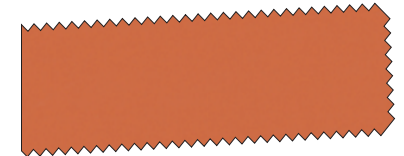
**perla FR 37401**



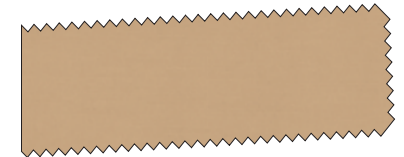
**perla FR 37411**



**perla FR 37422**



**perla FR 37402**



**perla FR 37427**



**perla FR 37437**



**perla FR 37428**



**perla FR 37418**

## Poszycia markizowe // Właściwości i pielęgnacja

Poszycia markizowe są tkaninami technicznymi, które obok funkcji praktycznej posiadają również walory dekoracyjne. To wysokiej jakości produkty odpowiadające rygorystycznym wymogom technicznym. W trakcie każdej produkcji poddawane są one różnorodnym testom laboratoryjnym. Wymagania dotyczące wodoszczelności, sztywności, własności ochronnych przed zabrudzeniami i wodą, odporności na przedarcie i przerwanie, trwałości, wybarwienia i wielu innych są ustalane, mierzone i gwarantowane przez producenta dla każdego typu poszycia. Pomimo, że do produkcji używane są wyłącznie kontrolowane poszycia o najlepszej jakości, to przecież istnieją granice perfekcji. Pewne cechy poszycia są niekiedy reklamowane przez właścicieli markiz, nie można ich jednak całkowicie wykluczyć przy obecnym stanie wiedzy technicznej.

**Zagniecenia** powstają przy produkcji i składaniu przeciwsłonecznego poszycia markizowego. W miejscu zagniecenia pod światło może być widoczna ciemna kreska, powstała poprzez załamania włókien szczególnie przy jasnych kolorach (załamanie światła).

**Falistość poszycia w obrębie szwów i powierzchni tkaniny** może występować wzdłuż ściągów bocznych, w obszarze szwów i po środku szerokości tkaniny. Poszycie jest składane podwójnie przy szwach. Z tego wynikają różne średnice zwijania. Napięcie, powstające przez ramiona przegubowe i zwis wału nawojowego i/lub profilu wysięgowego, może wzmocnić ten efekt. Fałdy mogą powstawać również, gdy wskutek silnego deszczu utworzy się worek wodny.

### **Wodoszczelność / odporność na deszcz**

Tkanina chroniąca przed promieniami słonecznymi jest zaimpregnowana powłoką hydrofobową i przy odpowiedniej dbałości oraz kącie nachylenia przynajmniej 14° zachowuje

odporność na deszcz podczas krótkich, lekkich opadów. Przy dłuższych opadach i/lub silnym deszczu markiza musi pozostać zamknięta lub zwinięta, aby uniknąć uszkodzeń. Jeśli poszycie zmokło, markiza musi zostać rozłożona w celu wysuszenia, aby zapobiec powstawaniu plam.

### **Rozciąganie krawędzi bocznych tkaniny**

Poszycie pozostaje przeważnie przez cały czas napięte przez aktywny system sprężyn. Szwy i obszycia działają wprawdzie wzmacniająco, muszą jednak wytrzymać największe obciążenia. Przy zwijaniu poszycia zachodzą one na siebie, co jeszcze bardziej zwiększa nacisk i napięcie. Muszą wytrzymać duże obciążenia na rozciąganie. Podczas rozwijania markizy może to spowodować nieznaczne zwisanie obszyc bocznych. Źródło: ITRS (BKTex) (niemiecka organizacja Konfektion Technischer Textilien e.V.)

Przy wszystkich poszyciach szytych i klejonych szwy przebiegają symetrycznie. Zapewnia to swobodny ruch markizy i daje optycznie dobry wygląd, ponieważ wzorzyste

poszycia przebiegają po obu stronach równomiernie.

### **Odpowiednia pielęgnacja poszycia**

A oto parę rad na temat pielęgnacji, by cieszyć się markizą przez długie lata: Kurz usuwać na sucho przy pomocy miękkiej szczotki. Liście i inne zabrudzenia usuwać natychmiast. Niewielkie plamy usuwać, stosując dostępne w handlu, najlepiej płynne środki piorące do delikatnych tkanin z dodatkiem wody (temperatura wody ok. 5°C, roztwór mydłany 30 %). Dokładnie spłukać wodą, aż pozostałości detergentu zostaną całkowicie usunięte. Szczegółowe wytyczne odnośnie pielęgnacji poszyć markizowych znajdują się w opisie ITRS Stowarzyszenia producentów tkanin technicznych.

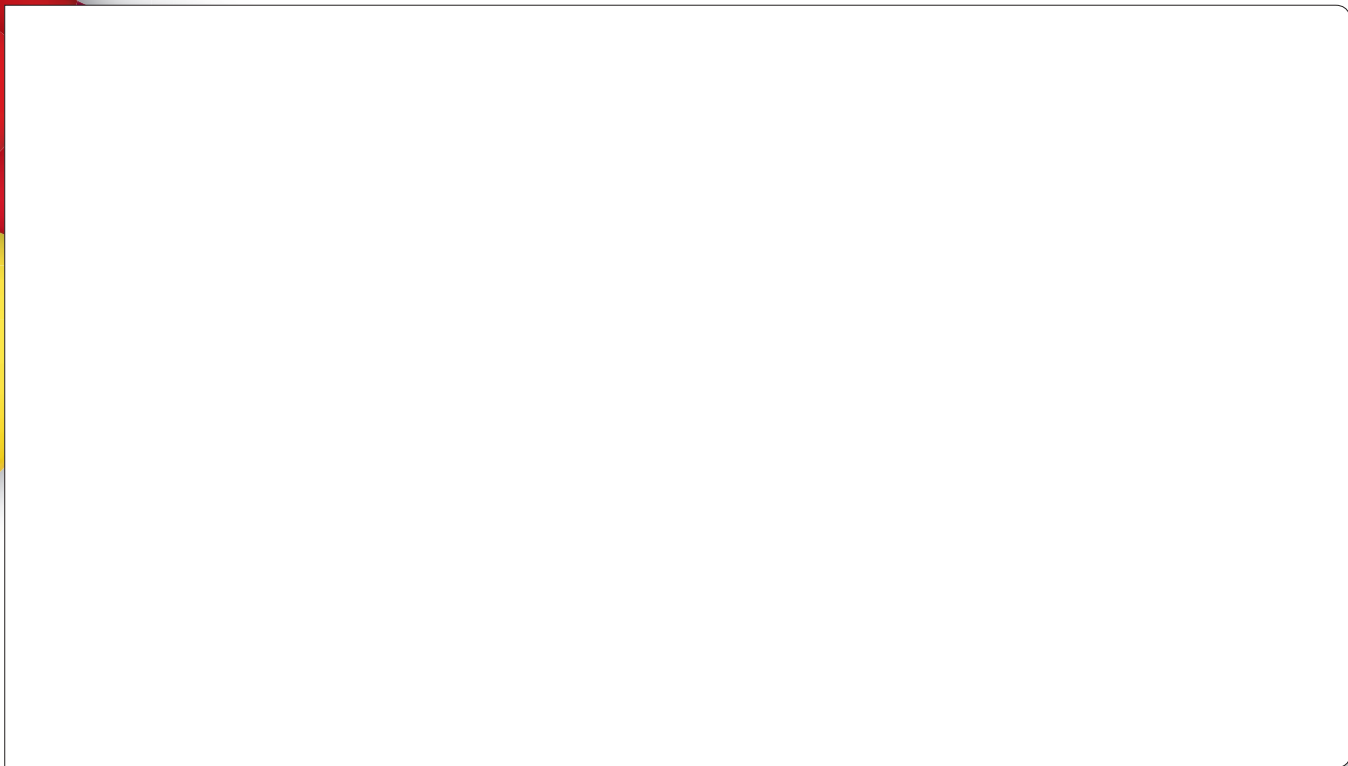
### **Co powinni Państwo jeszcze wiedzieć o poszyciach markizowych**

W procesie produkcji mogą jednak wystąpić nie dające się uniknąć supełki, zgrubienia i rozrzedzenia fałd, pojedyncze pęknięcia fałd jak i falistości, szczególnie na krawędziach i szwach środkowych. Mogą

również występować załamania na tkaninie spowodowane czynnościami produkcyjnymi, które pod światło wyglądają jak zabrudzenia. Poprzez ciężar własny poszycia możliwy jest jego zwis, który zwiększa się, gdy markiza jest mokra. Oba zjawiska nie mają wpływu na funkcjonowanie markizy pod warunkiem zachowania prawidłowego montażu. Dalsze informacje i ocena poszyć markizowych znajdują się w wytycznych ITRS Stowarzyszenia Producentów tkanin technicznych.

*Dokładne instrukcje dla kupującego markizę z wszystkimi ważnymi wskazówkami dotyczącymi obsługi, pielęgnacji i konserwacji dostarczone są wraz z zakupioną markizą.*

*źródło: ITRS (BKTex) (niemiecka organizacja Konfektion Technischer Textilien e.V.)*



***markilux***

7609761

02/13 · Zastrzega się możliwość zmian technicznych.